

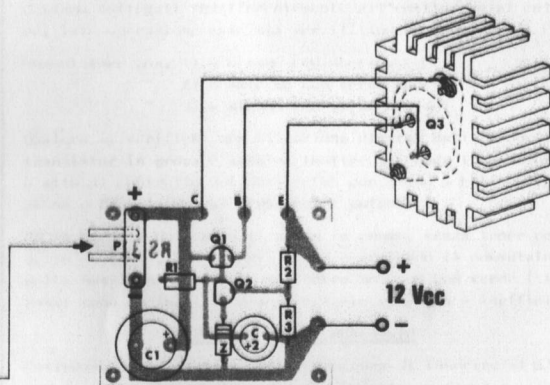
al secondario (15 ÷ 17 Vca)  
del trasformatore

Con questo kit si realizza un alimentatore stabilizzato con uscita a 12 V e corrente massima di 2 A.

La tensione di ronzio (ripple) è molto bassa grazie al suo circuito di stabilizzazione.

Questo dispositivo può essere usato per alimentare piccoli riproduttori sonori funzionanti a 12 V, autoradio, baracchini ecc.

Per il suo corretto funzionamento è necessario applicare in ingresso un trasformatore con secondario 15-17 Volt 2 A.



## ELENCO COMPONENTI

- P = PONTE (KBL 02)
- Q1-Q2 = BC 237
- Q3 = 2N 3055
- C1 = 1000 MF 25V elettr.
- C2 = 220 MF 16V elettr.
- Z = ZENER 6,8 V
- R1 = 2,2 Kohm
- R2 = 10 Kohm
- R3 = 15 Kohm
- N°1 Dissipatore X TO3
- N°2 VITI
- N°2 DADI